



# Allianz

# Global Artificial Intelligence

Active is: investir dans l'avenir

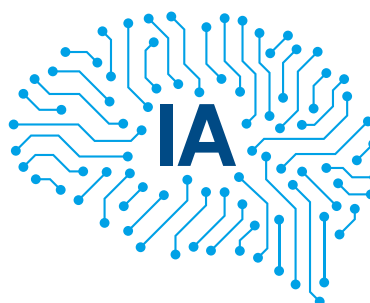
[fr.allianzgi.com](http://fr.allianzgi.com)

Réservé exclusivement  
aux distributeurs de  
fonds et aux investisseurs  
professionnels

## 1. Comment définissez-vous l'intelligence artificielle ?

### Définition de l'intelligence artificielle

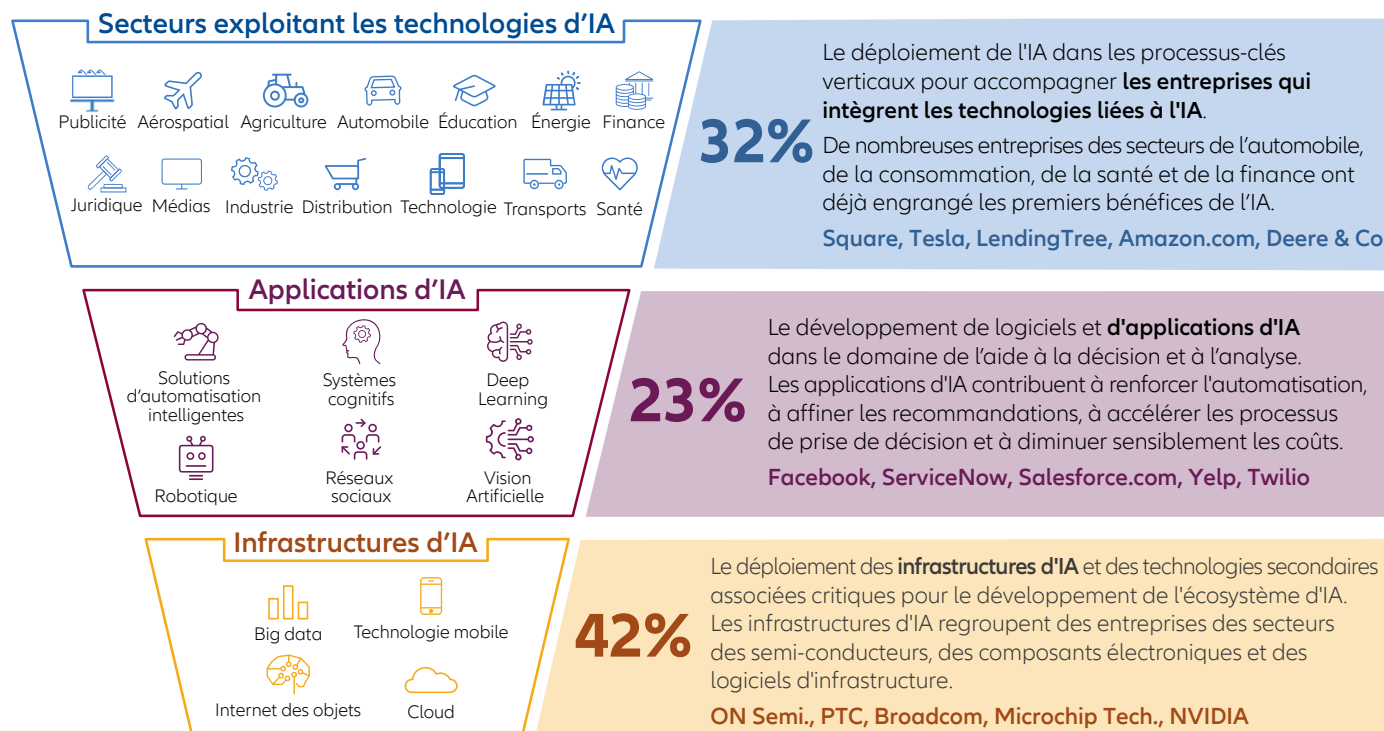
- L'intelligence artificielle désigne la capacité d'un programme ou d'une machine à penser et à apprendre comme un être humain. Nous sommes désormais en mesure d'apprendre aux machines à voir, à entendre, à s'orienter et à interagir en temps réel.
- L'intelligence artificielle regroupe un vaste ensemble de disciplines : apprentissage profond, apprentissage automatique, big data, vision par ordinateur, et bien d'autres. Toutes ces technologies s'assemblent pour faire de l'intelligence artificielle une réalité.
- L'intelligence artificielle est une technologie qui présente un profond potentiel transformationnel et qui a atteint un point d'inflexion en termes de capacité à créer et redistribuer d'immenses gisements de valeur. Nous avons été parmi les premiers à mettre en évidence l'influence des avancées technologiques réalisées ces dernières années, qui rendent désormais possible l'avènement de l'intelligence artificielle.



## 2. Quel est l'univers d'investissement du fonds ?

### A. Définition de l'univers d'investissement

**Le Fonds<sup>1</sup> investit dans une large gamme de technologies et de secteurs qui parient sur le pouvoir disruptif de l'intelligence artificielle**



Source : Allianz Global Investors 31 mars 2019. <sup>1</sup>Le Fonds désigne Allianz Global Artificial Intelligence. Les informations susmentionnées sont exclusivement communiquées à des fins d'illustration de la stratégie d'investissement et ne doivent en aucun cas être interprétées comme une recommandation d'achat ou de vente de tout titre. Les pondérations personnalisées des sous-secteurs sont uniquement indiquées à titre d'information complémentaire. Il n'est en aucun cas garanti que les titres mentionnés dans le présent document figureront encore dans le Fonds au moment où vous prendrez connaissance du présent document. La performance de la stratégie n'est en aucun cas garantie et reste exposée à un risque de pertes.

### B. Entreprises éligibles : périmètre et focus

À partir d'un univers d'investissement constitué d'actions internationales, l'équipe de gestion, assistée par la plateforme de recherche mondiale d'AllianzGI et par des analystes expérimentés du secteur, affine en permanence une liste de plus de 1 000 entreprises innovantes susceptibles de tirer parti de l'intelligence artificielle.

Le marché de l'intelligence artificielle n'en étant qu'à ses débuts, il n'est pas nécessaire que les entreprises sélectionnées tirent aujourd'hui la majorité de leurs revenus directement de ces thématiques, mais elles doivent être bien positionnées pour pouvoir, à moyen terme, être fortement exposées à celles-ci. Nous sélectionnons généralement des actions affichant une capitalisation boursière supérieure à 500 millions USD.

Le processus de recherche d'idées d'investissement pour le fonds est itératif et continu, tant pour les entreprises en portefeuille que pour les autres. Point important, les interactions fréquentes avec les équipes dirigeantes des

entreprises, notamment celles de plus petite taille ou dont le suivi n'est pas assez régulier, nous permettent de forger nos opinions quant à leurs perspectives.

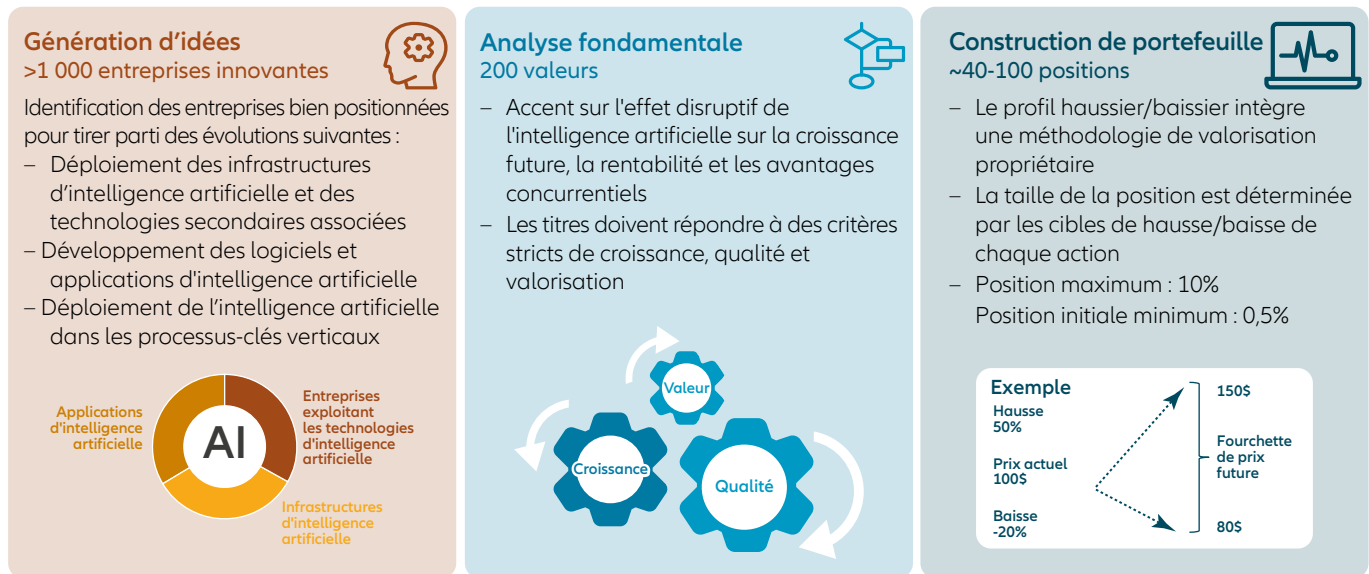
### C. Analyses et filtrage

Les analystes de l'équipe organisent chaque année plus de 1 000 réunions avec les dirigeants des entreprises. Ces rencontres constituent une source d'information inestimable pour déterminer les principales différences entre concurrents. En affinant notre compréhension des perspectives fondamentales d'une entreprise donnée, nous sommes plus à même d'évaluer sa capacité de génération de bénéfices ainsi que la valeur du titre.

La définition du couple rendement/risque repose ainsi sur notre estimation du potentiel de bénéfices et de la valorisation de l'action et nous permet de mieux apprécier les points d'entrée et de sortie ainsi que la pondération des positions. Nous avons par ailleurs recours à un filtrage quantitatif afin de ne laisser passer aucune entreprise ou idée qui n'aurait pas été détectée par notre recherche fondamentale.

## 2. Quel est l'univers d'investissement du fonds ? (suite)

### D. Stratégie bottom-up fondamentale pour l'investissement dans l'intelligence artificielle



#### Contrôle, suivi et revue des risques

Source : Allianz Global Investors, 2018. Le succès des stratégies et processus d'investissement n'est pas garanti dans l'ensemble des conditions de marché et les investisseurs doivent évaluer leur capacité d'investissement sur le long terme en fonction de leur profil de risque spécifique, en particulier durant les phases de retournement du marché.

## 3. Un seuil d'investissement s'applique-t-il ?

Pour être retenues, il n'est pas nécessaire que les entreprises sélectionnées tirent aujourd'hui la majorité de leurs revenus directement de ces thématiques, mais elles doivent être bien positionnées pour pouvoir, à moyen terme, être fortement exposées à celles-ci.

L'intelligence artificielle peut être un vecteur de transformation pour une entreprise avec un niveau d'investissement modeste. Nous cherchons à identifier et à investir dans des entreprises affichant une exposition à l'intelligence artificielle supérieure à celle de leurs pairs, qui leur permet de gagner durablement des parts de marché et/ou de dégager un avantage en termes de coûts. Pour qu'une entreprise soit intégrée au portefeuille, elle doit fournir des technologies clés qui accélèrent le développement et l'adoption de l'intelligence artificielle, ou exploiter des ensembles de données uniques à l'aide de l'intelligence artificielle en vue de générer une valeur actionnariale accrue.

Notre compréhension de l'évolution de l'intelligence artificielle, de ses limites et de ses opportunités nous permet d'avoir une longueur d'avance dans l'identification des entreprises les plus exposées à ce secteur. L'analyse bottom-up fondamentale approfondie est selon nous déterminante pour détecter les entreprises les mieux placées pour réaliser des avancées dans le domaine de l'intelligence artificielle et en tirer parti.

## 4. Quelle est l'opinion de l'équipe d'investissement sur la pertinence des entreprises exploitant les technologies d'IA actuellement détenues en portefeuille et sur l'évolution de cette composante ?

Dans les secteurs exposés à la montée en puissance de l'IA, les entreprises sont de plus en plus nombreuses à exploiter ces technologies dans leur recherche d'innovation. Notre portefeuille est déjà exposé à de nombreuses entreprises dans les secteurs de l'automobile, de la consommation, de la santé et de la finance qui ont engrangé les premiers bénéfices de l'intelligence artificielle. Cette technologie leur a permis de mettre sur le marché des produits et des services uniques et ainsi de surperformer leurs pairs.

De notre point de vue, à mesure que ces disruptions vont se généraliser, le fonds devrait être de plus en plus exposé à des entreprises relevant d'autres secteurs économiques.

## 5. Quelles sont les principales spécificités du fonds Artificial Intelligence par rapport aux

### A. Fonds technologiques ;

### B. Fonds axés sur la robotique ?

- A.** Au sein des fonds technologiques, l'exposition au thème de l'intelligence artificielle est traditionnellement limitée au secteur de la technologie. Le fonds Global Artificial Intelligence cherche à investir dans les entreprises qui participent ou bénéficient de la montée en puissance rapide de l'intelligence artificielle, dans tous les secteurs. Au-delà du secteur de la technologie, l'IA exerce déjà son influence dans de multiples domaines. De notre point de vue, à mesure que ces disruptions vont se généraliser, le fonds Global Artificial Intelligence devrait être de plus en plus exposé à des entreprises relevant d'autres secteurs économiques.



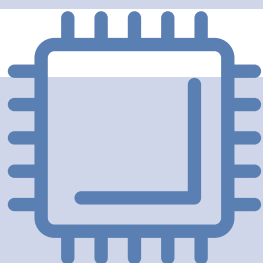
**Illustration :** En règle générale, le fonds compte au maximum 25% de chevauchement avec les fonds technologiques et affiche une performance active d'environ 80-85% par rapport à un indice technologique élargi.

- B.** Le secteur de la robotique présente une plus forte cyclicité, fait partie du paysage depuis un certain temps déjà et dépend des volumes d'investissement consacrés aux équipements d'automatisation. L'intelligence artificielle présente un champ d'application bien plus vaste que celui de la robotique. Elle ne requiert aucune présence physique, porte sur un éventail bien plus large d'applications finales et représente un facteur disruptif pour davantage de secteurs. La robotique est un secteur d'investissement clé et intéressant mais l'intelligence artificielle offre une plus grande variété et est susceptible de créer davantage de valeur.

**Illustration :** Dans la plupart des cas, les fonds axés sur la robotique ne présentent que peu de chevauchement avec le fonds Allianz Global Artificial Intelligence et ont tendance à afficher une exposition nettement plus élevée au secteur industriel et aux entreprises d'automatisation industrielle.

	Positions communes avec Allianz Global Artificial Intelligence (Nombre de titres)	Positions communes avec Allianz Global Artificial Intelligence (% de chevauchement)
Robotique #1	2	3,4
Robotique #2	12	11,7
Robotique #3	10	9,8
Robotics #4	15	19,6

Source : Morningstar, au 31 décembre 2018.



	Positions communes avec Allianz Global Artificial Intelligence (Nombre de titres)	Positions communes avec Allianz Global Artificial Intelligence (% de chevauchement)
Technologie #1	15	15,8
Technologie #2	18	21,5
Technologie #3	11	21,1
Technologie #4	18	25,6

Source : Morningstar, au 31 décembre 2018.

## 6. Pourquoi le fonds est-il fortement investi aux États-Unis, et comment évoluera-t-il à l'avenir ?

La représentation d'entreprises hors États-Unis dans le portefeuille est relativement modeste à l'heure actuelle, étant donné que les premières phases de développement se concentrent, dans une certaine mesure, dans la Silicon Valley. Nous anticipons toujours un renforcement de la diversification géographique au fil du temps, l'intelligence artificielle conquérant de plus en plus d'entreprises aux quatre coins du globe. Nous observons actuellement une prolifération rapide des technologies d'IA à travers le monde. Toutefois, de nombreux développements restent pour l'heure confinés dans des laboratoires de recherche ou sont effectués par des entreprises qui ne sont pas encore cotées.

La répartition géographique du portefeuille est basée sur le lieu du siège social de chaque entreprise. Cependant, les entreprises détenues en portefeuille opèrent à l'échelle mondiale. L'origine des revenus des différentes positions pourrait constituer une mesure plus pertinente de l'exposition mondiale du portefeuille. Le fonds dispose d'une **exposition significative aux marchés mondiaux, les revenus des entreprises détenues en portefeuille provenant à 52% des Amériques, à 29% de l'Asie-Pacifique et à 17% de l'EMEA au 31 mars 2019.**

Au fil du temps, le portefeuille devrait globalement afficher une part plus importante de positions hors États-Unis et davantage de diversification sectorielle, mais le rythme de cette évolution sera déterminé par notre processus rigoureux de sélection de titres bottom-up.

## 7. Quelles sont les capacités de la stratégie ?

Sur la base des conditions de marché actuelles, la capacité de la stratégie est estimée à environ 8 milliards USD. Cette estimation est basée sur notre dernière analyse des volumes négociés au sein de l'univers des titres liés à l'intelligence artificielle, actuellement en plein essor. L'appréciation des titres, l'introduction en bourse de nouvelles entreprises et l'exploitation du développement de l'intelligence artificielle par les entreprises bien établies sont autant de facteurs qui contribuent à l'amélioration de la liquidité, et qui nous amènerons à ajuster l'estimation de la capacité en conséquence.

## 8. Comment le succès du fonds est-il mesuré ?

Le marché de l'intelligence artificielle est encore embryonnaire. Aussi, l'équipe privilégie actuellement les entreprises innovantes qui exploitent l'intelligence artificielle, indépendamment de la taille de leur capitalisation boursière. Il n'existe pas d'indice de référence officiel pour le fonds Global Artificial Intelligence et aucun indice n'est utilisé pour gérer la stratégie. Nous utilisons un indice technologique élargi mondial, le MSCI World Information Technology, à titre d'indice comparatif. Au moment du lancement de la stratégie, en 2016, il n'existait pas d'indicateur alternatif offrant un reflet plus représentatif des acteurs et bénéficiaires du secteur de l'intelligence artificielle, tels que nous les définissons. Toutefois, nous tenons désormais également compte de l'indice MSCI All Country World Index (ACWI), qui se profile comme un indice de référence plus approprié à mesure que l'univers d'investissement de l'intelligence artificielle poursuit son expansion hors du secteur technologique.

Tout investissement comporte des risques. La valeur et le revenu d'un investissement peuvent diminuer aussi bien qu'augmenter et l'investisseur n'est dès lors pas assuré de récupérer le capital investi. Allianz Global Artificial Intelligence est un compartiment de la SICAV Allianz Global Investors Fund, une société d'investissement à capital variable régie par les lois de Luxembourg. La valeur des actions libellées dans une devise différente de la devise de base peut être soumise à une volatilité fortement accrue. Cette dernière peut varier selon les différentes catégories d'actions présentes dans le compartiment. Les performances passées ne préjugent pas des performances futures. Si la devise dans laquelle les performances passées sont présentées n'est pas la devise du pays dans lequel l'investisseur réside, l'investisseur doit savoir que, du fait des fluctuations de taux de change entre les devises, les performances présentées peuvent être inférieures ou supérieures une fois converties dans la devise locale de l'investisseur. La présente communication est exclusivement réservée à des fins d'information et ne constitue pas une offre de vente ou de souscription, ni la base d'un contrat ou d'un engagement de quelque nature que ce soit. Les fonds et les instruments mentionnés ici peuvent ne pas être proposés à la commercialisation dans toutes les juridictions ou pour certaines catégories d'investisseurs. Cette communication peut être diffusée dans les limites de la législation applicable et n'est en particulier pas disponible pour les citoyens et/ou résidents des États-Unis d'Amérique. Les opportunités d'investissement décrites ne prennent pas en compte les objectifs spécifiques d'investissement, la situation financière, les connaissances, l'expérience, ni les besoins spécifiques d'une personne individuelle et ne sont pas garanties. Les avis et opinions exprimés dans la présente communication reflètent le jugement de la société de gestion à la date de publication et sont susceptibles d'être modifiés à tout moment et sans préavis. Certaines des données fournies dans le présent document proviennent de diverses sources et sont réputées correctes et fiables, mais elles n'ont pas été vérifiées de manière indépendante. L'exactitude ou l'exhaustivité de ces données/informations ne sont pas garanties et toute responsabilité en cas de perte directe ou indirecte découlant de leur utilisation est déclinée, sauf en cas de négligence grave ou de faute professionnelle délibérée. Les conditions de toute offre ou contrat sous-jacent, passé, présent ou à venir, sont celles qui prévalent. Afin d'obtenir une copie gratuite du prospectus, des statuts de la société ou de règlements, de la valeur liquidative quotidienne des fonds, des derniers rapports annuels et semestriels et du document d'information clé pour l'investisseur (DICI) en français, veuillez contacter la société de gestion Allianz Global Investors GmbH au pays de domicile du compartiment au Luxembourg ou la société de gestion par email au [www.allianzgi-regulatory.eu](http://www.allianzgi-regulatory.eu) ou par voie postale à l'adresse indiquée ci-dessous. Merci de lire attentivement ces documents, les seuls ayant effet à l'égard des tiers, avant d'investir. Ceci est une communication publicitaire éditée par Allianz Global Investors GmbH, [www.allianzgi.com](http://www.allianzgi.com), une société à responsabilité limitée enregistrée en Allemagne, dont le siège social se situe Bockenheimer Landstrasse 42-44, 60323 Francfort/M, enregistrée au tribunal local de Francfort/M sous le numéro HRB 9340 et agréée par la Bundesanstalt für Finanzdienstleistungsaufsicht ([www.bafin.de](http://www.bafin.de)). Allianz Global Investors GmbH a constitué une succursale en France, Allianz Global Investors GmbH, Succursale Française, [www.allianzgi.fr](http://www.allianzgi.fr), partiellement soumise à la réglementation de l'Autorité des Marchés Financiers ([www.amf-france.org](http://www.amf-france.org)). Cette communication n'a pas été préparée sur la base des règles applicables prévues pour assurer l'impartialité des recommandations d'investissement ou de stratégies d'investissement et n'est donc pas soumise aux interdictions de traiter avant la publication desdites recommandations. La reproduction, publication ou transmission du contenu, sous quelque forme que ce soit, est interdite; excepté dans les cas d'autorisation expresse d'Allianz Global Investors GmbH.