



CONSTRUIRE UN AVENIR MEILLEUR GRÂCE À L'INNOVATION

Allianz Global Intelligent Cities Income

Alors que l'on estime que les villes contribueront à 85 % de la croissance mondiale au cours de la prochaine décennie¹, elles demeurent surchargées et confrontées à de nombreux défis.

Les solutions technologiques intelligentes contribuent à rendre nos villes plus efficaces et plus durables, en offrant une meilleure qualité de vie et de plus grandes opportunités à ceux qui y vivent et y travaillent. On estime que grâce aux dernières innovations, les villes intelligentes pourraient réduire leur consommation d'énergie et la criminalité de 30 %, et les retards de circulation et les pertes d'eau de 20 %.²

On estime à 3 000 milliards de dollars le montant des dépenses qui seront consacrées aux écosystèmes intelligents d'ici à 2026³. Allianz Global Intelligent Cities Income reconnaît cette opportunité, en investissant dans trois secteurs clés d'innovation :

- 1. Services** : de nouvelles applications et des services intelligents pour améliorer la qualité de vie de la ville.
- 2. Gestion** : une gestion efficace des actifs et des ressources pour améliorer la qualité et la sécurité.
- 3. Infrastructure** : éléments essentiels pour la prochaine génération de connectiques, de bâtiments et d'énergie propre.

Raisons d'investir

Saisir la croissance des villes intelligentes

L'urbanisation et l'innovation technologique sont deux des quatre grandes mégatendances que nous identifions comme ayant le plus d'impact sur notre avenir. La croissance démographique oblige les urbanistes à recourir à des solutions intelligentes. L'investissement thématique permet de saisir cette opportunité de croissance mondiale séculaire.

Un ensemble d'opportunités globales, vastes et diversifiées

Plus de 80 % du PIB mondial provient des villes, mais celles-ci sont confrontées à de nombreux défis. On estime que d'ici 2026, plus de 3 000 milliards de dollars seront consacrés à la modernisation de nos villes grâce à des solutions intelligentes dans tous les secteurs d'activité.³

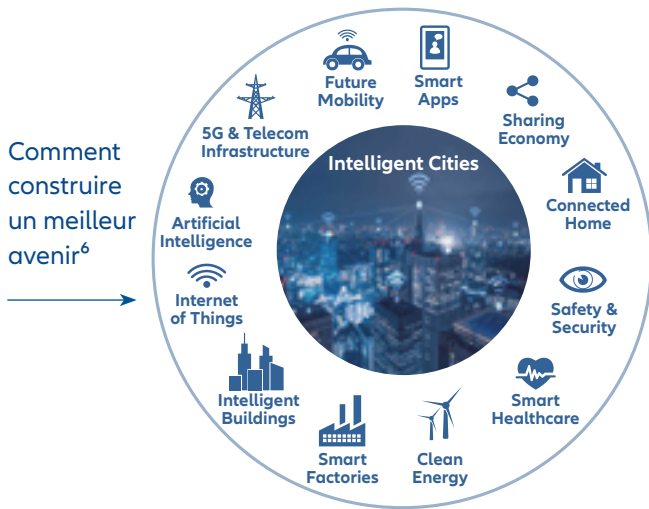
Un profil de rendement intéressant

Le fonds investit dans des entreprises innovantes en utilisant une approche multi-asset unique. L'objectif est de fournir aux investisseurs un flux de revenu stable et une exposition attrayante au marché des actions, mais avec une volatilité moindre qu'avec une stratégie purement actions.⁴

Le saviez-vous...?

D'ici à 2050, plus des deux tiers de la population mondiale vivra dans des zones urbaines.⁵

Comment construire un meilleur avenir⁶



Opportunités

- Rendement potentiel élevé des actions sur le long terme
- Paiement courant des intérêts sur les obligations, possibilités de plus-values en cas de baisse des taux d'intérêt
- Investissements axés sur le domaine de l'évolution des villes intelligentes et des communautés connectées
- Possibilité de gains supplémentaires grâce à une analyse des titres individuels et à une gestion active
- Forte diversification au travers de nombreux titres individuels
- Possibles gains de change concernant les catégories d'actions non couvertes dans la devise de l'investisseur

Risques

- Volatilité élevée des actions, risque de pertes. La volatilité du prix des parts du fonds peut être fortement accrue.
- Fluctuation des taux d'intérêt, baisse des cours des obligations en cas d'augmentation des taux
- Sous-performance possible du thème d'investissement
- Absence de garantie de réussite en matière d'analyse des titres individuels et de gestion active
- Participation limitée au potentiel des titres individuels
- Possibles pertes de change concernant les catégories d'actions non couvertes dans la devise de l'investisseur

INFORMATION CLÉ

Catégorie de parts	AT-USD
Code ISIN/WKN	LU1992135399 / A2PKLA
Indice de référence	70% MSCI AC World (ACWI) TR Net + 30% ICE BOFAML US Corporate & High Yield Index
Date de lancement du fond	24/06/2019
Date de lancement de la catégorie de parts	24/06/2019
Affectation des revenus	Capitalisation
Frais d'entrée en % ⁷	5.00
Charges totales en % p.a. ⁸	1.65 (max 1.90)
Taxe d'abonnement en %	0.05
Frais courants en % ⁹	1.70
Catégorie SFDR ¹⁰	Article 6
Période de conservation recommandée	4 ans
Note de risque	Pour connaître la cote de risque actuelle, veuillez consulter les documents réglementaires à l'adresse regulatory.allianzgi.com .

Allianz Global Investors GmbH

Succursale française
3 boulevard des Italiens
CS 70264
75118 Paris Cedex

fr.allianzgi.com

Allianz Global Investors et Voya Investment Management (Voya IM) ont conclu un partenariat stratégique à long terme et, à ce titre, à compter du 25 juillet 2022, l'équipe d'investissement a été transférée à Voya IM et Voya IM est devenue le gestionnaire délégué de ce fonds. AllianzGI continue de fournir des informations et des services à Voya IM pour cet investissement dans le cadre d'un accord de service transitoire.

¹ IESE Cities in Motion Index 2018, Innovation Cities™ Index 2018, Frost & Sullivan 2013.

² Black & Veatch 2016.

³ Persistence Market Research 2017. <https://www.persistencemarketresearch.com/mediarelease/smart-cities-market.asp>.

⁴ La performance d'une stratégie n'est pas garantie et des pertes restent possibles

⁵ Our World In Data – urbanisation, November 2019.

⁶ Source: Allianz Global Investors, 2021. McKinsey 2018, Black & Veatch 2016, Deloitte 2018

⁷ Dans le cas où l'achat de parts du fonds est assujéti à des frais de distribution, jusqu'à 100% de ces frais pourront être collectés par le distributeur, qui devra indiquer le montant exact de ces frais dans le cadre de ses services de conseil en investissement. Il en va de même pour tout paiement effectué par la Société de gestion d'une commission de distribution prélevée sur les charges au profit du distributeur.

⁸ Les charges totales incluent les frais anciennement libellés frais de gestion, d'administration et de distribution.

⁹ Les charges courantes indiquées reflètent le ratio des coûts totaux (TFE) du Fonds. Dans l'éventualité d'une nouvelle émission, d'un court exercice ou d'un ajustement des frais, les frais courants du Fonds seront estimés. Les frais courants peuvent varier d'une année à l'autre et n'incluent pas les coûts de transaction liés à l'achat ou à la vente d'actifs du Fonds. En outre, aucun coût résultant d'une rémunération liée à la performance n'est inclus dans les charges courantes.

¹⁰ Allianz Global Intelligent Cities Income a été classé en tant qu'article 6 en vertu du SFDR : règlement de l'UE sur la divulgation des informations relatives à la finance durable. Informations exactes au moment de la publication. Les investisseurs doivent prendre en compte toutes les caractéristiques et/ou les objectifs du fonds tels que décrits dans son prospectus et son KIID (regulatory.allianzgi.com).

Tout investissement comporte des risques. La valeur et le revenu d'un investissement peuvent diminuer aussi bien qu'augmenter et l'investisseur n'est dès lors pas assuré de récupérer le capital investi. L'investissement dans des instruments dit « fixed income » peuvent exposer l'investisseur à divers risques liés à la solvabilité, aux taux d'intérêt, à la liquidité ainsi qu'à une flexibilité restreinte. L'environnement économique changeant, les conditions de marchés peuvent affecter ces risques et impacter la valeur de votre investissement. En période de hausse des taux d'intérêt nominaux, la valeur des instruments dits de « fixed income » (incluant les positions concernant les instruments à revenu fixe à court terme) devraient diminuer. A l'inverse, durant les périodes de baisse des taux d'intérêt, la valeur de ces instruments devraient augmenter. Le risque de liquidité peut retarder les rachats et retraits. Allianz Global Intelligent Cities Income est un compartiment de la SICAV Allianz Global Investors Fund, une société d'investissement à capital variable régie par les lois de Luxembourg. La valeur des actions libellés dans une devise différente de la devise de base peut être soumise à une volatilité fortement accrue. Cette dernière peut varier selon les différentes catégories d'actions présentes dans le compartiment. Les performances passées ne préjugent pas des performances futures. Si la devise dans laquelle les performances passées sont présentées n'est pas la devise du pays dans lequel l'investisseur réside, l'investisseur doit savoir que, du fait des fluctuations de taux de change entre les devises, les performances présentées peuvent être inférieures ou supérieures une fois converties dans la devise locale de l'investisseur. La présente communication est exclusivement réservée à des fins d'information et ne constitue pas une offre de vente ou de souscription, ni la base d'un contrat ou d'un engagement de quelque nature que ce soit. Les fonds et les instruments mentionnés ici peuvent ne pas être proposés à la commercialisation dans toutes les juridictions ou pour certaines catégories d'investisseurs. Cette communication peut être diffusée dans les limites de la législation applicable et n'est en particulier pas disponible pour les citoyens et/ou résidents des États-Unis d'Amérique. Les opportunités d'investissement décrites ne prennent pas en compte les objectifs spécifiques d'investissement, la situation financière, les connaissances, l'expérience, ni les besoins spécifiques d'une personne individuelle et ne sont pas garanties. La société de gestion peut décider de cesser la commercialisation de ses organismes de placement collectif conformément à réglementation applicable en matière de dé-notification. Les avis et opinions exprimés dans la présente communication reflètent le jugement de la société de gestion à la date de publication et sont susceptibles d'être modifiés à tout moment et sans préavis. Certaines des données fournies dans le présent document proviennent de diverses sources et sont réputées correctes et fiables à la date de publication. Les conditions de toute offre ou contrat sous-jacent, passé, présent ou à venir, sont celles qui prévalent. Afin d'obtenir une copie gratuite du prospectus, des statuts de la société ou de règlements, de la valeur liquidative quotidienne des fonds, des derniers rapports annuels et semestriels et du document d'information clé pour l'investisseur (DICI) en Français, veuillez contacter la société de gestion Allianz Global Investors GmbH au pays de domicile du compartiment au Luxembourg ou la société de gestion par email au regulatory.allianzgi.com ou par voie postale à l'adresse indiquée ci-dessous. Merci de lire attentivement ces documents, les seuls ayant effet à l'égard des tiers, avant d'investir. Ceci est une communication publicitaire éditée par Allianz Global Investors GmbH, www.allianzgi.com, une société à responsabilité limitée enregistrée en Allemagne, dont le siège social se situe Bockenheimer Landstrasse 42-44, 60323 Francfort/M, enregistrée au tribunal local de Francfort/M sous le numéro HRB 9340 et agréée par la Bundesanstalt für Finanzdienstleistungsaufsicht (www.bafin.de). Le Résumé des droits des investisseurs est disponible en anglais, français, allemand, italien et espagnol sur <https://regulatory.allianzgi.com/en/investors-rights>. Allianz Global Investors GmbH a constitué une succursale en France, Allianz Global Investors GmbH, Succursale Française, www.allianzgi.fr, partiellement soumise à la réglementation de l'Autorité des Marchés Financiers (www.amf-france.org). La reproduction, publication ou transmission du contenu, sous quelque forme que ce soit, est interdite; excepté dans les cas d'autorisation expresse d'Allianz Global Investors GmbH.