



POURQUOI ?

La transition climatique est le processus par lequel des objectifs, des politiques et/ou des stratégies sont fixés afin de réduire structurellement la consommation d'énergie et de limiter les émissions de gaz à effet de serre provenant des moyens de production.

→ Les risques climatiques doivent être pris en compte (risques physiques, risques de prix...)

→ ... tout comme les opportunités climatiques !



NOTRE SOLUTION POUR INVESTIR DANS LA TRANSITION CLIMATIQUE

La stratégie Allianz Climate transition

Pourquoi ?



→ Financer et tirer parti de la transition climatique



→ Protéger la valeur des investissements

La stratégie vise à financer la transition climatique en sélectionnant les entreprises affichant les meilleurs profils climatiques :



MEILLEURES SOLUTIONS

Entreprises dont les activités, les produits et les services contribuent à la réduction des émissions de gaz à effet de serre d'autres entités



MEILLEURS EFFORTS

Entreprises démontrant des efforts significatifs visant à réduire leurs émissions de gaz à effet de serre



MEILLEURES PERFORMANCES

Entreprises qui émettent les plus faibles niveaux de carbone par rapport à leurs concurrents sur la base d'indicateurs spécifiques propres à leurs secteurs

Un impact tangible : La stratégie vise également à générer, parallèlement à une performance financière positive, un impact environnemental positif.



Par exemple, nous investissons dans une entreprise du secteur de l'énergie qui met en service une ferme éolienne offshore. Objectif : une réduction de 600 000 tonnes de CO2.



UN ENGAGEMENT ACTIF

En tant que gérant actif visant un impact financier et climatique positif, nous considérons qu'il est de notre responsabilité d'inciter les entreprises engagées à effectuer une véritable transition énergétique.

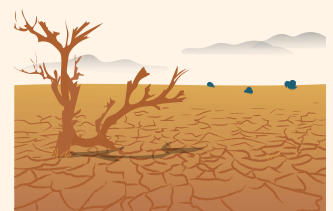
Nous n'excluons pas de secteur, mais nous excluons de notre portefeuille les entreprises qui se livrent aux pratiques les plus condamnables



✗ Absence d'objectifs de réduction des gaz à effet de serre



✗ Pratiques extrêmement risquées



✗ Graves controverses environnementales